

本科教学质量报告

(2013-2014 学年)



吉林大学

二〇一四年十一月



6 = b0 •6è 0 b û ë

? í]œ - ? Ö {,° Ô œ ¼ (Â N8¥,° Ô œ V5 , ^Kµ
 U,° Ô œEý0A c , 4p À ð f / ± ' p œ W,° o b 1 x ,(~
 0 G1 ð f / ± e œ W,° o b µ³ , Q ð f / ±C^H e
 œ W,° n ù 1 x ,° S)?ø + , • 7 75# 6 ‹ •6è • œ oMÿ ,
 Q æ ð f / ± %031 , p œ+U,° FKµ Â ‹ QFV* <),°)â ¹ Â
 — , >

(6) ð f / ±-\$ =

? í]œ 0Aô - ? 3L{ § =Q "j ©.J0¬ Á]œ Â 6
 #w b0 •6è p-\$ = ,# H [52 >]]œ P œ0 N ò ,
 Q ð f / ±C^H p n ù , oMÿ Q æ p Þ Ñ , p L b0 •6è
 0.v f f ,0. 0 Q æ ð f / ±F 6 q4õ >

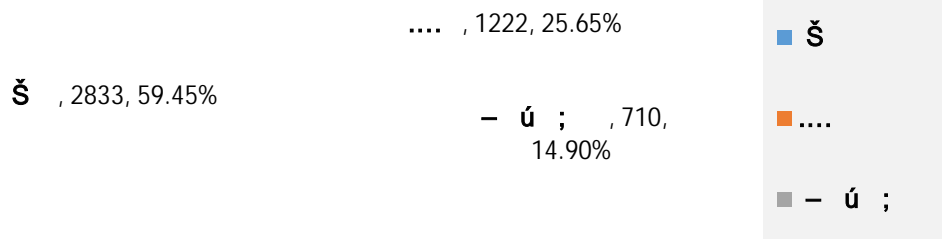
œ W • 7 0i Ð?ú W , oMÿ W E ,0Aô »#ë , G L 6 t ,
 }C^H ,° Ô œ • œ = 2 S) > D.æ 0 / ± Q F =
 ~ û %0 = 0.v Ð =73 Ñ p = P Q æ =F8 Ê µ ,°Q 3VC^ ð f
 ,° ð f / ±-\$ = >0. 0 œ0 52 >)â ¹ = Q æ)â ¹ Â 6 t)â
 ¹ ?0)â ¹ A,° ð f / ± W E oMÿ,°H &i Â q4õ , -v Ñ /
 ± œ e Á = 0A Ê+^ Á =1x* < Á =3L{ Á =Q P Á 1• Ê
 2± ð f p KN¼,° L Q æ ð f , 6B ° 0C- P y L,°2ô9'
 •6è / ± %031 > à Ñ p 3 ì / ±F8 Ê)æ L 0Aô Â ` ›/t P
 D0 ¶ ‹ M6?· ,1 p 3 ì p ="G eª Â ð2±F !›6B
 • í , í ° %05Ä žM~ ‹ D › í `] ÂBF5 6 , ? Q æ2ô

4055đ, -•>q!,° 85.10%

@' a.<!µœ f,°•>? 1341đ, -•¾q!,° 87.82%

9 Ç W - C + %o 8 - ¶5 '(æ å .

2013 ¢ C + %o 8 Ö 4765 ê

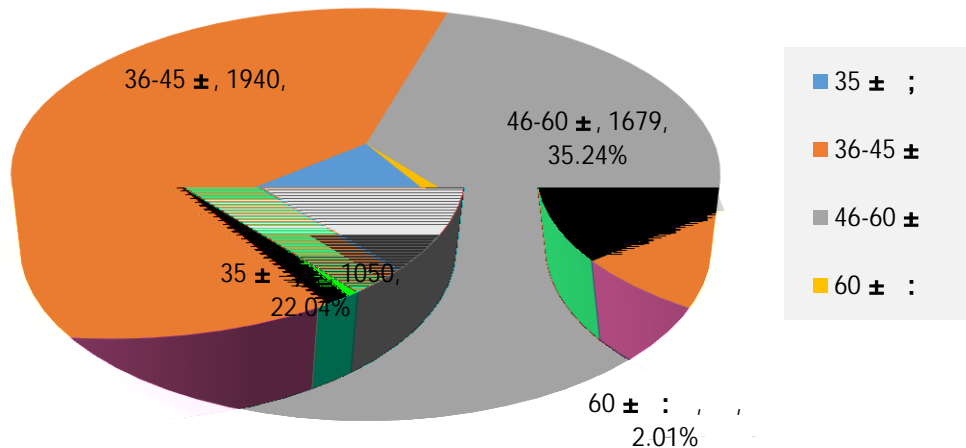


aU°5 °

2013ª I 1 •>LU C c, 35 . AMª a•> 1050đ, -•>q!,° 22.04% 36 45 ••>? 1940đ, -•>q!,° 40.71% 46 60 ••>? 1679đ, -•>q!,° 35.24% cMª (F p œ W •œ =0 .J Â œ0 0Aô,° q?· ÑH >

9 Ç W - C + %o 8 ¢U'5 '(æ å .

2013 ¢ C + %o 8 Ö 4765 ê





1/4 F 5# Z €"x ? 61• OE,° vM~ > 3 G œ0u ›F? E 3 ì (œ/t
 P0 œ F Ò ½ É F, ›F? !H f M ž 3Q W1b Â f > 1430Ï
 Ađ ½>á c ½/t P0 œ K ½3X K´ CSSCI µ l<, >á l<
 Ađ ½ !H f M ž 3Q W1b £ f >

(Ê) • > • œ"j © Q

? Í] œ • > • œ < c ù e 3 ì 4Ý • > • œ </p
 99 c ù, c ù Þ µ)æ • 6è* < + =:[FV ~F • œ ½ L =
 ùF • œ oMÿ Q æ = } • > • œ 73 Ñ =C x p • > <
 p Í, 6 < ¼ 315 L Â l Ü L,° • > • œ 73 Ñ Q N⁻-\$ >
 ;" æ 1B4 • > • œ .J \$*# 1 U = • œ D œ e73 Ñ 31 M }
 Aè Ý 5Aè = • œ ' € 5 U = • œ "ÏUÏ 2 U1 • > ¬ c 5Ä 36å
 Ý] œ Š #9™ • ¾,° Aè Ý = 31 &\$´] œ)Á/ö • ¾,° • œ
 ' € M~ G-7 »Q W • > 6 t, Cz\$Æ § á, C- f ¼ 3 ì 4Ý/p
 99 c ù,° p C x '+^ > Ô ó cM^ a • > 3 » • œ F \$A x H,
 2014ª OÌ⁻ Cz ß,° 15 C cM^ a • > Cª\$; ,,] œ = M â]
 œ 1• 3 »Q WF >, p U €ª L 6ª,° • œ F \$ >

p Q cM^ a • > 3VC^, Q • > • œ < 73 Ñ, œ W
 75# 6 < M^ a • > • œ"j ©]C' Â cM^ a • > B# •
 œ]C' ' > 2014ª, 1b £ € M^ a • > • œ"j ©]C' § ?
 90 CM^ a • > 9í OE, ¬ c 61• OE 10 đ, Â 1• OE 33 đ, ? 1•
 OE 47 đ > 1b ? € B# • œ]C' § ? 38 C • > 9í OE, ¬ c 6
 1• OE 6 đ, Â 1• OE 12 đ, ? 1• OE 20 đ > 2013ª 9 >, ^ œ

W4ú4ý,° b0 • œ oMÿ.J0-1 N' ' c , œ W ©# M^ a • >
• œ73 Ñ ‹ , O!WAô1 ¼M^ a • > • œ73 Ñ ‹ N-\$ > ^
335` • œ.J0-N-\$ c , M^ a • > • œ73 Ñ ‹ N-\$ 57N- >

? = • œ — , 0Aô

(6) 0.vAô ó

? Í] œ § ? £ ` W p , W # - fM~0% 611 = © ï2© ,
+U } - fM~0% 88.61 © ï2© QW8C 01‡M~0%F348= © ï2© Ç
œ+U ð8C 01‡M~0% = © ï2© ‡U } ð8CM~0% 8.85 © ï2© >
• œ0 .J E» ß+^ u 01‡M~0% 872725© ï2© , > , u Ô ç+^
uM~0%218733© ï2© , +U } • œ> , u+^ u 15.83 © ï2© Ç
¬ c ÔPÂ Ú = Ô - p v qM~0% 29135© ï2© , +U } 4.23 ©
ï2© >

(Â) žAô =

` 8) 2013^ a È , ž W • œ0 .J žAô = q r p
238819.68= y , +U } 2.71 = y , 2013^ a æ Ô • œ0 .J
žAô = r 24559.94= y , æ Ô • œ0 .J žAô = v -" Á
p 11.5%>

(?) 5‡5 D 4 œ

? Í] œ W #5‡-*6Š •6è5‡ = c 36ŠFP = c 3+k ?]
5‡5 , q ``\ó 10g, 0 q \ó 8.6g , o ð+^ mAõL\$-\$ =
F? 6 ©AõL\$D% ° , µ+^ m * Ö >* < = !FU fAõL\$5‡5 > W

1 ?0)å 1 A,° ð f / ± W E oMÿ,°H &i Â q4õ >-v Ñ /
± Q F = ~ û %o = 0.v Ð =73 Ñ p = P Q æ =F8 Ê µ
,°Q 3VC^ ð f >

(Â) oMÿ à ó

1 °5 5# ÞF LA× H Â %CÀA× H , -v Ñ / ±
Ê0 2± Á L Q æ ð f
F a › , œ W 6-*/ÿ 7 P y L2ô9' •6è,° ð f / ±10E



>ž ,FPEý F1 ? Í] œ œ+U Q P c ù Â Q æ Q P •6è œL~ ,
 / ± - ? Q P EAü Â Q P73 Ñ,°(!À ð f >
 2° œ0 52 >)â ¹ A,° ð f / ± W E oMÿ
 œ WH ?ü p œ+U Ñ ó Ð,° œ0 0.v •6è , { < [52
 >]] œ P œ0 Ú ÿ=Ã >,° N ð , Â ° „, a4Ý 0.v •6è =FP
 Aü •6è ? œ0]2±Lü c / ± ,Q a4Ý ? I P ï G <#w / ±
 ,° •6è W E ,FF!› Ø3X ? œ0]2± / ± C > Á ð f,° æ p l >
 ´ 1 µ 0 ¼+g 30Q B40A ° F,°Q "j ©FPAü •6è B40A © & >
 ´ 2 µ žM~ Â F 2013~ Z œ U l b0 / ± ï ~ , N LB40A %
 31 , Ö p ÔD+ • œ)â8, , ° 0 ? _ Ä œ+U8 q œ -,° ð f /
 ± %31 > ´ 3 µ Ô ó ,´L 2ô ÷ ‹B4 0Aô , b f L MOO©
 & ?]^4õ œ 8 !™ E @4õ , 0Aô Â F 20L 2ô ÷ ‹
 B4 , 150 • C b0 œ+UFPEýMOO© &8 q œ - -9í Í œ < >
 e P ¼ ! • L W # œ2f1x* < ¥315 0AôN-\$, pF ¼ œ+U
 › œ f" P ž0A p 7,° œ2f œ ¼+k †5‡5 1x* < > ´ 4 µ f
 œ f •6è %31 , 6 ‹ C > Á ð f / ± , /Eô f q \$ I P
 œ ! œ f?."x = B , •Eô f œ ! œ f?."x,° œ+U ¾ ¾ ¬
 œ ! œ f ,N• 3 ì = ~,° œ ! œ fA÷ œ > 2013^a 18 `
 œ f I P M~ G ž W l b0 +U 959ð,2014^a ? 490ð9í Í
 œ ! œ f >



± Q æ73 Ñ ,Kq&ò E 'O , ± F6, P - %1• iM~ › • , \$'
 › 6 <] œ+U œ0 1 C' = Q æ Q PAã4ùAx H Â 6 t] Q æ Ô
 PÂ , C ã pF ÔD+ • œ oMÿ >

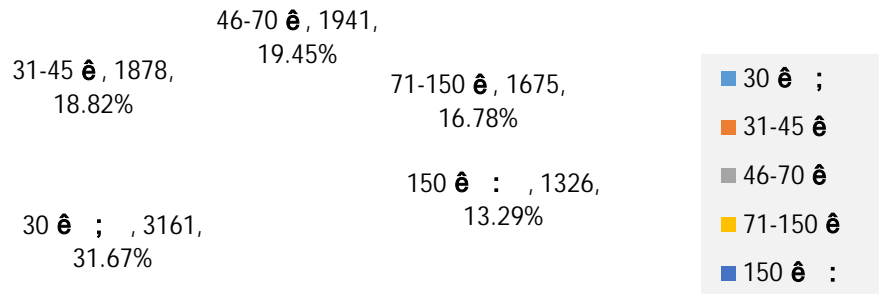
\$' › 6 <] œ+U œ0 1 C' > 2013D 2014^a Z` a Ü ,
 ø Ö :4Ý :2± œ0 1 C' 20 •N⁻ ,9í 3 ì4Ý OE 104N⁻ ´ 61•
 OE39N⁻ , Â1• OE 51N⁻ , ?1• 14 OEN⁻ µ ,9í-74Ý OE 336N⁻
 ´ 61• OE 108N⁻ , Â1• OE 142N⁻ , ?1• OE 86N⁻ µ , ø D œ
 +U6000• ð >

µ# 6 <] œ+U Q æ Q PAã4ùAx H >F« à UI ç ð ð ø
 D = Ö pEý0A / ± = ùF œ0 Ú ý = ²N' œO 0Aô ,° = 2
 S) , ÔD+ Q æ ÔD+ ð ð> , Ax H , \$' L 3 ì = W =L~
 ?4Ý] œ+U Q æ Q PAã4ùAx H %031 0Aô2013^a Ü ,.ª1
 3 ì4ÝN⁻-\$ 300N⁻ , W4ÝN⁻-\$ 648N⁻ , qAx 948N⁻ , Cz ß5
 Co489.4= y ø D œ+U 3750ð %0 € ø D œ+U" Á Eô38.5%
 2013^a5 NÎN⁻-\$ 832N⁻ , - 2012^a1 N⁻ q! 88.4% 2014
^a1 N⁻ 1224N⁻ , %0 € ø D œ+U" Á 47.9% 2013 2014^a
 Ü] œ+U ç 6 >žAð ½ 2631ý ,+iB- l _ 35N⁻ >

0% • 6 < 6 t] Q æ ÔPÂN⁻-\$ > œ W Ä 2013^a e p ¼
 N⁻-\$ p K 2,°0 .J ÔPÂ ÚM~ G b0 +U 6 t,°1x* < p l , 6
 <] œ+U 6 t] Q æ ÔPÂ , !~ 2014^a 10 > ,ž W1 N⁻ 493
 N⁻ , Ô> , ž œ^a G œ+U 6 t , [™ œ U D0 ™ œ U § 6200
 • b0 +UF? \$ >

4° 6 t)â¹ A,° ð f / ± W E oMÿ

B.0; kL Ö 9981L IQ



2013^a, G W ? 5 L B40A>á ¯ ü p •6èG ?üNÇ ç 6B4 ,
 9íCz ß5 Co 84 = y Ç ? 17L B40A>á ¯ ü p •6èG 2ô ÷Cz\$Æ
 § áB4 ,9íCz ß5 Co 170 = y > 2014^a 6 > , ? 20L B40A
 >áAú p ? Í-72ô ÷B40A > `8) 2014^a , œ W (0Aô W4Ý2ô
 ÷B40A120L , -74Ý2ô ÷B40A 176L , 3 ì4Ý2ô ÷B40A 38
 L , 28L B40A ›F? 3 ì2ô ÷Cz\$Æ § áB4 , 10 L B40A M › 3
 ì2ô ÷?üNÇ ç 6B4 >!š L , p Q • > • œ"j © Â œ+U8 q
 œ -73 Ñ ,œ W ^ 20132014œ^a 5 5# bF 5‡5 B40A 0Aô ,
 Ë › 0Aô5 Co 140 = y , ^ œ WB40A c ù © & @ V 0Aô5‡5
 B40A900•L , 3eAxAõL\$E694= ð!W >

^B40A 0Aô c , œ W oMÿB PÂ*# pB &ï ,H &ï 0Aô ¼
 30 PL æ+U.JAþB4 >J¾ /B PÂ*# œ+U?ú W E,º(¯&ï ,žM~ 6
 ‹ • œ ï# oMÿB &ï ,FPEý.JAþ E • œ = Ø0¬ E œ - =8 œ
 E4ú =0 .J E4ú1• ~ E , Q æ • œ ï E ,Ul ç œ+U8 q œ -



p-74Ý • œ C > >

^ Õ ?,° 8 ` 3 ì4Ý ÔPÂ • œ/p99 c ùN° _FPEý 3 ìPÂ
 l B , , 2013^a , f*91 %o Ø#•<• 5-U ÔPÂ • œ c ù>á ⁻
 ü p w Â Ê 3 ì4Ý ÔPÂ • œ/p99 c ù 0Aô ‹ f >!~ 2014
 a 10 > , G W a fC^ œH L ÔD+ • œ 0 f =] ¼"ĩ +f Ô
 D+ • œ 0 f =1b 6"³EœLü ç . 0A ÔD+ • œ 0 f1• 8 ` 3
 ì4Ý W L ÔD+ •6è 0 f žM~ ÔC^ JF > , ,E¹ ³ f% Cé ¼ %oCÀ
 ð f / ±M6?• >

(Ê) ÔD+ • œ

-\$ f ,œ W § ? 3 ì4Ý ÔPÂ • œ/p99 c ù 8 ` , 3
 ì4Ý ÔPÂ • œ/p99 c ù ´ 0Aô ‹ f µ 1 ` , 3 ì4Ý W L Ô
 D+ •6è 0 f 8 ` , 3 ì4Ý 0A ÔD+ •6è c ù 4 ` , 3
 ì4Ý# œ ÔD+ 0 f 1 ` , 3 ì4Ý q œ j À52 >Aã4ù c ù
 1 ` , 3 ì4Ý Ò0 • ÔD+ 0 f 1 ` , 3 ì4Ý æL1 V ã
 œ2± ½0 ÔD+ • œ 0 f 1 ` , -74Ý ÔPÂ • œ/p99 c ù
 30 ` , W4Ý ÔPÂ c ù 8 ` >0% . Ø3X ÔPÂ Ú 6 t l Ü ,)æ ?
 29 ì ‹ f ,#¿ 170• ` ÔPÂ Ú Ô)æ ¼ C B0A Ü,° 6 t >5
 5# É ³ 0AAã4ù c ù1• W » Ô – • œ 0 f 0Aô ,0% . ‹ W
 L Ô – • œ 0 f 0Aô > f 2014^a , œ W (5 01 196 `0i
 Đ,° W L ÔD+ • œ 0 f ,4ú4ý Â F 2013D 2014^a Ü ^a } b
 0 3.6 = ð ´ 5.7 = ð!W µ,° Ô – • œ >



(九) " PAđ ½ 'AôAx μ

œ W5 5# Ö p" PAđ ½ 'AôAx μ1x* < , p LC^H ?."x ,
 " PAđ ½ NÎ-\$ ûN±5 EýAđA÷ , NÎ-\$Lô IF8 Ü J » i %)æ Q æ
] , 1\ > / ±-\$ =, °? ."x , " ð 6NÎ > /" PAđ ½ 'AôAx μ
 • œEý0AF > , f U = c U Â D U ö , 1ŠEß F5 Aú ĐEý0A
 [B^ , Aú < = ü D.æ >

Ô> , N/öAđ ½ OE ç I Ü > I Đ W4Ý N/öAđ ½ AúF??ú Đ ,
 " €" PAđ ½ 'AôAx μ? 1.8% °" ÁAúF? W4Ý N/öAđ ½ , 2013
 € 2011ý , 2014€ 2131ý >Gý+^ c 3. 5‡ F > , œ e C1%
 ö#• > 2013€ D 2014€ b0 +U" PAđ ½ žG Gý+^ c 3.
 5‡ F > , ö#• , 2013^a , S ö" PAđ ½ 'AôAx μ 86021ý ,
 > r)½ p 76.82% C ö" PAđ ½ 'AôAx μ 19941ý , > r)½
 89.04% 4p ö" PAđ ½ 'AôAx μ 2191ý , > r)½ p 100% 2014
^a , S ö" PAđ ½ 'AôAx μ 99681ý , > r)½ p 74.45% C
 ö" PAđ ½ 'AôAx μ 25471ý , > r)½ 84.57% 4p ö" PAđ
 ½ 'AôAx μ 3931ý , > r)½ p 100%

(9) œ+U8 q ‹

Ô ó œ+U69B F? Eç I P > œ W [r •> , E b0 +UEç I
 P Ô ó Ô# F , FPEý Ô> , q % ç È , <!ë = 2 , ?] 0 2± 0
 NÎ=Aô P ` ©> , u1• Ô# , p œ+U Ñ ¼ * P, °Eç I PF?
 p P , 20132014œ^a , § ? 332C œ+UFPEý69B 69 nEç
 › f- Ê I P œ - > Eç I P ' , ° 6 ‹ , Ý] ¼ œ+U Â!WF?

œ ĺ È D:s Ô û ë,° ö > 6 œ1b 6 ž ,4ú4ý ž W • œ0 Å
ö , ž %o WN¼ 2 = : • œ < fN¼ 2 =-™ œ Ž ¬ • œ1x
*< ð Ž žG \$' >1b 64õ /B4 8 • œ û ëF >,D D` ö > 6 œ
1b Â ž ,4ú4ý / @ 6 œ U,° U a69B B -F >, C > U c ,
6 < -™ œ bB4 ĩ E p q,°B4 8 • œ œL~ • œ1x*<1• ĩ
M~,°-. © ö > U a , • x :6Š > œ+U : " 6 ž W]69B
' PAä , -™ ù : œL~ ^69B f 69B UL* / œ+UF >, Ö p69
O 694à 0 œF%o í œO Þ Ž , { <:[FV ½ D69B =B • ð
,°"Q * , B , ,Ce ±:s Ô69B '1x*< ½ , Â W =L~ Z4Ý69
B 1x*<CY 1 I Ü , • f S) @H ?ü = I Ü @ A÷ =)â8, @:s
Ô , 6B A÷ ¼69B C^H , ^ G1 8¥ ³69O Â œO @ Í ¼
Ô ~ >

\$AØ = Â ° • œ1x*<?ú1 I Ü > 2013œ a , œ W ^ Õ ?
?ú1 I Ü,° 0.v @ , 0 & ¼ E ? Í]œ D 3 ´ 1 µ LQ W6Š
> / ± b0 +UN⁻-\$1x*< Ô# ´B >, µ F = E ? Í]œ b0 Ú
#w œ+UB40A69 n1x*< Ô# ´B >, µ F Â E ? Í]œ N/ö b0
+U 3L{ L / ±N⁻-\$ œ œH 1x*< Ô# ´B >, µ F1• 1x*< ½ , ,
F 6!› › ž Â Â ° • œ1x*<?ú1 I Ü >

2.4ú4ý 6 < b0 • œC^H Aú -

B4 8 • œC^H 5‡5 Aú • ' > o œ E ? Í]œ • > b0
• œC^H Aú - Ô ó Ô# ´B >, µ F ,5 5# 6 < / • >,°B4 8
• œ ~ ÒF >,5‡5 Aú - > b œ a ,4ú4ý ž W b0 +U < a ^ Z
` œ U 6 < ¼ / 1B4 • >,° • œC^H 5‡5 Aú • ' ,Eô f ¼



E¼ 0A =)ã ¹ 0A =#• Ý ¶ e D ž1• 9 ` I PFPEý ¼ 3 ì
0A •6èAÚA÷ >

4.5 5# Â ° b0 • œC^H Û € 9 I Ü

œ W 01 ¼ L~318 GAú f p 0 .v,° œL~ b0 • œC^
H Û € 9 I Ü > 20132014 œ a ,4ú4ý ž W : œL~ = c ù
æ Ĩ Ñ 9 œL~ œ a b0 • œC^H Û € , Û € » ĩ#ë- :•
œ)ã8,° q?· » ĩ>C^H Û € 9 I ÜF 6!› Þ Þ ¼ œ W b
0 • œ oMÿ D 0Aô,°\$' › 6 ‹ , = -v G W L~318 GAú f
p 0.v,°Aú f %o31,° ° 0 (S?÷ F ~ >

5. 01 œL~ b0 • œ a Ü69 nAú f I Ü > 2014ª @ €ª ,
œ W 6 ‹ ¼ / • œ ‹ f,° b0 • œ-\$ =1x*<ª Ü69 n ' >
69 n = = %o31 < p 0.v = = Â ‹ = = , 0.v = = œL~C^
H Û € p 0.vF >,Aú - , ‹ = = œL~ª Ü9í Í,° :2± •
œ ŒN^- Â F ÒF >,H L %o < >69 n5 Ò œG p ‹ f È Å ,
G ž W ç 9 >ª Ü69 nAú f ? _ f ùF ¼ œL~ b0 • œ,° »
#ë 0Aô D ‹ >

9 = œ+U œ - ~ Ò

(6) œO 0Aô

2013ª › , œ W5 5#\$' ›Ce ±:s ÔE •6èG © Ä = Ô
Ö p Â oF Q 1• œ W œO 0Aô,° Ô ó E?÷ F ,AÚ-U Ô ó œO
•6è4ü O > œ+U í6è Q æ/p99 0 f6è ð ~ Ò t:• ,4ú4ý 6 ‹
qNÍ •6è#q Þ 30•N^- , ø D ð!WC»Eý 7000ð > t Ô S)



* < A ð ð + U A ð ð A è 10 p , • 6 è œ + U 3 e A x E ô 3000 • ð ! W >
 0% · 6 < w ©] œ + U = 8 p 8 1] œ + U = « A ú F ? # q p ,
 { < [¼ ~ F ® Á , % / p 99 K N ¼ ' + ^ > 5 5 # 6 < C > \ p
 8 ¥ ³ œ O , ° C > * # q 1 A x H , F ? 6 Ž 286 C C > û 1 b 0
 + U * # q 1 , F P E ý * # 4 Ý Á P = Ú C i A ð = 6 / 6 B > B 1 • F J ° ,
 . J 0 ÷ œ e L \$ N í = Ø A p œ - ï # = Ú # w ð + U % P > ^ 6 9 O 6 9 4 à
 ï M ~ , C ã Â ° 6 9 B ? ú 1 I Ü Â - . © ' 1 x * < ½ , = Ö p 6 9
 B 4 ú 4 ý 1 x * < = 6 < 6 9 O 6 9 4 à Ù V = o M ÿ 6 9 n ï E Â 6 9 B ~ E
 1 • t à , œ O 0 A ô Í E ¹] F g , µ] œ + U (g œ = H œ = "
 œ • O \$ F # % ð > 2013 2014 œ ^ 6 9 B F 4 à f 4 à Á : <
 , ° ð ! E ¹ 2012 2013 œ ^ ? v G F , 4 à q ð ! L f { E ô 13 ± ,
 ÷ c A æ E ý L f { E ô 70 ± , + • W - A L f { E ô 7 ± >

F T - α 63B F 4Ú 4*6 õ à

学年	考试违纪处分类别及人数			
	严重警告	记过	留校察看	总人数
2012-2013	31	23	15	69
2013-2014	39	7	14	60
较上学年增减人数	8	-16	-1	-9
较上学年增减比例	25%	-70%	-7%	-13%

(Â) Dá ù 3VC^

G W ^ ç § % 6 è • œ c • 7 › í 1 b 6 , ° = 2 S) ,
 < % 6 è • 6 è 4 é › œ W ž M ~ Ô ó , ° 3VC^ • 6 è • c , F P E ý % 6 è •
 œ Â f P ÿ , ° % 6 è # q p , µ œ + U Â 0 œ K q & ð , ° 0 . v . A ü =





/t #q P ? & ?8" , W # 1/2 L+U#q ~)æ æ"JB— >
 20132014æ^a , G W t Ô 1/41b 23€ ~KAAđ ']æ+UEß
 AđC' , § t Ô 32 p!W , 3eAx F 6000• đ!W ø D Ç • 7" æ
 U t Ô 3!W C 7 6 \$n #q P , \N1/4 P ` " P,° 300• C
 ?]æ †N1/4+) C 70 Gy Ç t Ô 1/41b w 6 € • (W û. Aü1 C' ,
 3eAx F 5000đ!W ø D Ç 5 5# t Ô ç g1 Aã4ù:[#q
 P 3eAx 1000• C æ+U ø D Ç 5# t Ô 20 P p û31 ?] 53
 ÜC-8` ? Í]æ!XF7 2014 €" P+U µ p 1/2 L >#q P , 3e
 Ax2 = • đ!W ø D >



G W Ç U/t P ÔD+ 6 <DE @ æ .0A >8 2013^a Ç U ?
 A — /t P ÔD+#q P 6 < > , § ? 38` æL~ = 170• e/t
 P ÔD+ LU = §Ax 1.5 = • æ+U û C ø Ö!š!W ÔD+ , *5 /t
 PB9.J =0 ¶^a Ò = W f § 0 =+U 7 ù V1•H &i ' 6 < Ô
 D+ C x#q P >B , , G WF <*<Ađ •6è D ÔD+ •6è ? p5 > ,
 ° 0 1/4 6 %o Z62 , °6è đ | ì , </t P ÔD+4é > æ W6è đ
)å8 , , K 2 æ+U* <Ađ D ÔD+-.5 > , æ - D g P-.5 > , I
 P •6è =6, f •6è D ÔD+ •6è ? p5 > , -U!™ µ]æ+U 1/4 @



3 û = ¼@ /t P = Ô p/t PCY 1 U Â µ³ U > ^ Ç } UL* ,
 G W § ? 25 ` œL~ ^ æ# c d,° M^ [? A — ä •5Ú
 c 9 ¼ 700• — ä • Â 550• V'•(} , KC- ¼/t P,° µ#
 ©# , f æFfAU % D ³Aú >

() Q æ ÔD+73 Ñ

20132014 œª , G W G N ¥ 31 MC' Á pUÿ j Â
 Ó Ž , 6 < ¼ 631 M0 ¶ Q æ Â Q P#q P > ^1b w ? € G
 N ¥ ž 3] œ+UB4 L œ e0 ¶ ' ÷1 C' c , G W žG 6 ,
 øC' ' ÷F › éC' , q < 360< , q F5 1b £ C,° N 8 F
 5 ,5 2003ª ›1b 2!W • Í N7 ¥ , Q R M f pQ W 6³
 F5 Ç ^ 2014ª ? Í-7 QM^ [] œ+U Q P] C' c , G
 W7 , ' ÷F › éC' , 9í Í 3H 4K,,° N 8 F5 Ç ^1b “ €
 E ©0 ¶ Q æ ŒAú" c , G W Äª „ B œ9í Í1b “ € E ©0
 ¶ Q æ Œ >

œ W Ó ŽM^ª0 ¶ '6; ... P , Ö p Q æ73 Ñ / ± > t
 Ô ¼ E Q æ73 Ñ D0 œ3V ± B1 MAè Ý10 • p , 6 <0 ¶
 A — u#q P 1!W , µ Ô ž 3Q W0 œ:[2!W , t Ô Q P]
 Aè 8 6 p , = 2 œ+U >ž SCI = EI ö3XAđ ½20 •1ý ,+iB-
 3 ì D I _ 40•N¯ >

0 ... K à K J2«#k Ø5 AÑ>~

œ W Ó ŽM^ a0 ¶ Q æ 0H ,# H Q æ73 ÑEç L >0% .
6 < G N ¥]œ+UB4 L œ e0 ¶ ' ÷,°1 N^- ',+i Û
1 N^- ' ÷ 500•N^- ,Cz ß N/ö ' ÷ 230•N^- , Â F (œ/t P
2± œ eAđ ½ ÂB9 Û € 60 •1ý , >ž CSSCI 3 ì n ù U @
Ađ ½191ý , 3 ì 4Ý =-74ÝH &i U @ 30•1ý Ç Â F8 'lœ e
Ađ ½90 •1ý , >ž ^ 3L{. C U @Ađ ½ 2 1ý , 3 ì n ù U
@SCI=EI Ađ ½20•1ý ,H &i U @ 30•1ý Ç0 ¶ DI'
2± Â F DI' 60• , ,+iB- 3 ì Ô+^ æ Á DI_ 30•
N^- , ^+i I _ 20•N^- >

(Ê) œ+U œ -% E Ü

œ WFPEý5‡5 Aú • ï EF >, œ+U œ -% E Ü,°B9 >
2013 2014

ž W99 * » Q æ Q PB4NÎ1 N⁻ 31 ` >-\$ f (° 0 ¼E¹ p0
œ = >*<,° Q æ Q P •6è = ÔAã = « L %0031 >

(9) /t PAú -

/ ÄC! 0 WL ,°" P œ+U , œ W" aG3 P ^ %0 a 6Ž™
5 ••D , úF7B9 L\$ - =+kB Aõ = g PC!Aõ1•ï E ,
/ 70%) + ^ ð < fF >," P+U% E ÜB9 , ¼@ G W" P
+U ^6,,° ÔL{>ž}æ >+ ^ ð < f æFf V , G W" P+U ^6, P
F%0 í = ç P2ô/" = ù* <3VC^ = LU > '1•ïM~>ž}æ N 8 , ^
*<Að"j © = I P. Aü5 ° = ¶73 Â 1•I P3VC^ @ , 0.v ,,
Ô ,F + ^ & « #q , ^ P x73 Ñ = Q æ73 Ñ = œ -73 Ñ1•52 >3V
C^ @ , D] P !Q W" P+U-." E¹ ,G3 t/p 0E¹Q ,°"j © >
F ? a › , f G W 6Ž" P+U,°+ ^ ð < f !H 7 ©0i ,+ ^
ð < f,°>, P < 95 ° * Ö > * < , :>, PN¼ Ñ 7 P !H ? v
Ô Ö ,+ ^ ð < fC^H ? v Q > `!~ f-\$ f , f G W " 6 W
I p 6Ž P,° 7 P PEô 6 y • ì , ¬ c C ... P ì 3L{ 3 »
,°. C 7 P , , c 3 6"³ = c 3.)"ï L Lü = c 3.)"ï _
!"JLü = c 301 P = c 36ŠFP = c 3+k = ? U+k † = ,'
ÜLü = LuH * *Lü = @"³ = Ó#7 = c 3 |K,>,1• > ?
Í]œ" P+U I P 0.v ,, Ô = 'DE Ô6â " ^F Ñ+ ^ ð <
f c ~ F ¼8¥³,° .Ç , %0 ¼ ?] ÷ (, >

(i) ! 0 W D † C-

^F 70 a,° < ¼0A c , ? Í]œ p 3 ì / ± ¼] ^



"x %oCÀ Â Ô ÷ r,°Q 3VC^ ð f >
 ´ Â µ 4pQ ÜH ?ü b0 •6è , •71 í G ð p b , À
 ð f / ± ' p œ W,° o b µ³ > Â ° Q æ ð f / ± %o31 p
 q4õ , Q ð f / ±C^H p n ù ,.¤1 P y L2ô9' •6è,°
 ð f / ±-\$ = , Ø3X 01 52 >] œ,° P œ0 NC^ • œCz\$Æ §
 á p l ,

• > Á • œ oMÿ0% .] Â QFV],°L\$NÎ Ç
´ ? µ.J0¬] • œ P PC-!› , V5 • œ W E 'l – æ q
%o f f ,.J0¬] • œM6?. 75# ßF Ç
´ µ ÔD+ • œ — , M6?. 75# o ° , A÷ œ+U\$' › 7
Á PF >, l P ÔD+,° u1œ p l ? » 01 >

M̃ / æ,° ~ õ , ? Í] œ < C ã * æ •6è • œ?ø + , Ø
3X Q æ ð f / ± W E ≠ >, p l Â%ö ç p l ,oMÿ • œ » ï =
ï# = !ë1• , Ö] • œ Ë › , ° 0 DQ "j ©.J0¬ Á] œ-.
F8 Ê,° - ? ?](-8",° b0 Q æ ð f / ± %o31 >